

## **ITINERARI IN LESSINIA. NEL PARCO DELLA LESSINIA, DALLA VAL SQUARANTO AL VAIO DELL'ANGUILLA FINO ALLA DORSALE TRA MALGA LESSINIA E PODESTERIA.**

**PERCORSO:** attraversa incantevoli sottoboschi e i grandi prati della dorsale in alta Lessinia, passando da una Malga all'altra. Percorso da effettuarsi a cavallo o in mountainbike.

**PERIODO:** da Maggio a Settembre.

**DIFFICOLTA':** media; percorso alternato da fondi sassosi, sterrati, morbidi prati.

**PARTENZA** da Malga Scrovazze. La malga è strutturalmente attrezzata per accogliere cavalli, ha depositi e possibilità di noleggiare mountainbike, fornire guide FISE e assistenza agli escursionisti. Alla malga è possibile pernottare e degustare specialità tipiche.

**ITINERARIO:** dalla malga si scende in fondo al vaio e si risale per la Val Marisa fino a contrada Maregge. Si percorre a scendere la strada asfaltata fino a imboccare il sentiero (a dx) che porta a contrada Zamberlini, da qui seguendo la carreggiata prima e il sentiero poi si scende a contrada Scandole.

Aggirando la contrada si imbecca il sentiero che costeggiando sul lato est il Vaio dell'Anguilla incontra Malga Pozzette e poi il Baito dei Pastori, il sentiero continua fino a 1385 mt per poi piegare sulla destra in discesa verso il vaio.

Si percorre il vaio a scendere fino ad incrociare sulla dx il Vaio dei Modi, si risale il vaio fino alla sbarra (a sx), si passa la sbarra e si risale il prato fino alla Bocchetta della Vallina. Piccolo tratto di strada asfaltata fino al Bivio del Pidocchio e poi percorrere lo sterrato per raggiungere Malga Lessinia ( sosta obbligata per assaggiare i tipici gnocchi di malga). Proseguire per la strada sterrata o, se sei a cavallo, sui prati della dorsale (il sentiero è tabellato) fino ad arrivare al rifugio Podesteria.

O attraverso i prati, scendendo dal sentiero di fronte al rifugio, o proseguendo per lo sterrato si arriva a Bocca di Selva; da qui si scende per strada asfaltata fino ad incrociare (sulla dx) il sentiero che porta a malga Brot, da qui si prosegue per una ripida discesa fino a ritrovare la carreggiabile che porta alla contrada Zamberlini; facendo attenzione, trovare (sulla sx) il sentiero che ti riporta a contrada Maregge.

Se hai ancora brio, proseguire per il sentiero E5 passando per la contrada Brutti, contrada Merli e Malga Squaranton. A questo punto sei già nell'alto vaio Squaranto, scendi il vaio fino a ritrovarti a Malga Scrovazze.

## **WANDERWEGE IN LESSINIA. IM REGIONALEN NATURPARK DER LESSINIA, VOM VAL SQUARANTO ÜBER DAS VAIO DELL'ANGUILLA BIS ZUR GEBIRGSKETTE ZWISCHEN MALGA LESSINIA UND PODESTERIA.**

WEG: Mitten durch zauberhaftes Unterholz und über die großen Wiesen der Gebirgskette der Hoch-Lessinia, von einer Alm zur nächsten. Der Weg kann auf dem Pferderücken oder mit dem Mountainbike zurückgelegt werden.

ZEITRAUM: Von Mai bis September.

SCHWIERIGKEITSGRAD: Mittel; der Weg führt abwechselnd über steinige Böden, Schotterwege und weiche Wiesen.

AUSGANSPUNKT ist die Malga Scrovazze. Diese gestattet die Unterbringung von Pferden, man kann Mountainbikes unterstellen und ausleihen sowie Führer des italienischen Reitsportverbands F.I.S.E. und Unterstützung bei Ausflügen erhalten. Es besteht die Möglichkeit, auf der Alm zu übernachten und typische Spezialitäten zu verkosten.

WANDERWEG: Von der Alm aus geht es hinab ins Vaio (eine Art von Felsspalte) und dann wieder hinauf ins Val Marisa bis zur Contrada Maregge. Folgen Sie dem Verlauf der asphaltierten Straße hinab, bis Sie (zur Rechten) auf einen Weg stoßen, der zur Contrada Zamberlini führt. Wenn Sie von dort aus zunächst der Fahrbahn und dann dem Weg folgen, gelangen sie hinunter zur Contrada Scandole.

Von dort aus schlagen Sie den Weg ein, der an der östlichen Seite des Vaio dell'Anguilla entlangführt und zunächst auf die Malga Pozzette und dann auf das Baito dei Pastori trifft. Der Weg steigt auf eine Höhe von 1385 an, um dann eine Rechtskurve hinab in Richtung des Vaio einzunehmen.

Steigen Sie das Vaio hinab, bis Sie zur Rechten auf das Vaio dei Modi treffen und steigen Sie das Vaio wieder hinauf bis zur Schranke (zur Rechten), diese wird überquert und weiter geht der Aufstieg die Wiese hinauf bis zur Bocchetta della Vallina.

Ein kleines Stück asphaltierter Straße führt Sie bis zum Bivio del Pidocchio, folgen Sie dann dem Schotterweg, um zur Malga Lessinia zu gelangen (Pflichtrast, um die typischen „Gnocchi di Malga“ zu probieren).

Laufen Sie dann weiter den Schotterweg entlang, beziehungsweise, wenn Sie auf dem Pferderücken unterwegs sind, reiten Sie auf den Wiesen der Gebirgskette (der Weg ist ausgezeichnet) bis Sie zur Berghütte Podesteria gelangen.

Sie können entweder über die Wiesen, wobei sie den Weg nehmen, der direkt von der Berghütte ab führt, oder durch Fortsetzen des Schotterwegs die Bocca di Selva erreichen; von dort aus laufen Sie die asphaltierte Straße hinab, bis Sie (zur Rechten) auf den Weg treffen, der zur Malga Brot führt. Von dort aus folgt ein steiler Abstieg, bis Sie auf eine befahrbare Straße stoßen, die zur Contrada Zamberlini führt; mit etwas Aufmerksamkeit finden Sie (zur Rechten) den Weg, der zur Contrada Maregge zurück führt.

Wenn Sie dann noch Elan haben, folgen Sie dem Weg E5, der durch die Contrada Brutti, die Contrada Merli sowie über die Malga Squaranton führt.

Somit sind Sie bereits im hohen Vaio Squaranto angelangt und kommen, wenn sie das Vaio hinabsteigen, wieder zur Malga Scrovazze.

## **ITINÉRAIRES EN LESSINIA. DANS LE PARC DE LA LESSINIA, DE LA VAL SQUARANTO AU VAIO DELL'ANGUILLA, JUSQU'À LA DORSALE ENTRE LA MALGA LESSINIA ET PODESTERIA.**

**PARCOURS** : ce parcours traverse les magnifiques sous-bois et les grands prés de la dorsale de la haute Lessinia, tout en passant d'une malga à l'autre. À faire à cheval ou à VTT.

**PÉRIODE** : du mois de Mai au mois de Septembre.

**DIFFICULTÉ** : moyenne ; présence de fonds caillouteux, terrains, pelouses.

**DÉPART** depuis Malga Scrovazze. Cette malga offre des structures pour héberger des chevaux ainsi que des dépôts. De plus, il est possible de louer des VTT, de demander des guides FISE (Fédération Italienne Sports d'Équitation) et de demander de l'assistance pour les randonneurs. Enfin, dans cette malga, il est possible aussi de passer la nuit et de déguster les produits du terroir.

**ITINÉRAIRE** : depuis la malga, descendre jusqu'au fond du vaio (petite vallée), puis, remonter le long de la Val Marisa, jusqu'à arriver à la Contrada (contrée) Maregge. Continuer de descendre en suivant la route asphaltée jusqu'à s'engager sur le chemin à droite qui amène à la Contrada Zamberlini. D'ici, en suivant tout d'abord la route et après le sentier, descendre jusqu'à arriver à la Contrada Scandole.

En contournant la contrée, prendre le sentier qui se trouve à l'est du Vaio dell'Anguilla et qui passe par Malga Pozzette et le Baito dei Pastori. Suivre ce chemin jusqu'à 1385 m snm, puis, descendre à droite vers le vaio.

Descendre le long de ce vaio jusqu'à atteindre le croisement, à droite, avec le Vaio dei Modi, puis, remonter jusqu'à la barrière (à gauche), afin de remonter le pré jusqu'à la Bocchetta della Vallina.

Continuer pour un petit bout de chemin sur une route asphaltée, jusqu'à arriver au Bivio del Pidocchio, ensuite, s'engager sur le terrain pour atteindre la Malga Lessinia (étape obligée pour goûter les typiques "gnocchi di malga").

Continuer en suivant la route non asphaltée ou, si vous êtes à cheval, en s'engageant sur les prés de la dorsale (le chemin est signalé), jusqu'à atteindre le refuge Podesteria.

En traversant les prés (par le chemin qui descend à partir du refuge) ou en continuant sur la route non asphaltée, vous arriverez à Bocca di Selva ; d'ici, descendre le long de la route asphaltée jusqu'au croisement (à droite) avec le chemin qui amène à la Malga Brot.

D'ici, s'engager sur une forte descente, jusqu'à retrouver la route asphaltée qui mène à Contrada Zamberlini. À gauche, on retrouve le chemin qui ramène à Contrada Maregge.

Si vous avez envie de poursuivre votre excursion, s'engager sur le sentier E5, en passant par la Contrada Brutti, la Contrada Merli et Malga Squaranton. Une fois là-bas, vous vous trouverez déjà dans le haut vaio Squaranto, il suffira de redescendre la vallée pour se retrouver à Malga Scrovazze.

## **ROUTES IN THE LESSINIA AREA. IN THE LESSINIA PARK, FROM THE VAL SQUARANTO TO THE VAIO DELL'ANGUILLA, TILL THE DORSAL BETWEEN MALGA LESSINIA AND PODESTERIA.**

**ROUTE:** the route is perfect for horse-riding or mountain-biking; it goes through the enchanting undergrowth and the wide fields of the northern Lessinia dorsal, from one hut to the other.

**TIME PERIOD:** from May to September.

**DIFFICULTY:** medium; the route alternates stony surfaces, dug up surfaces and smooth fields.

**STARTING POINT:** Malga Scrovazze. The hut is structurally equipped to host horses; it also has a warehouse and offers the possibility to rent a mountain bike, to get FISE (the Italian Federation of Equestrian Sports) guides and get assistance for the hikers. It is also possible to stay overnight and taste the typical products.

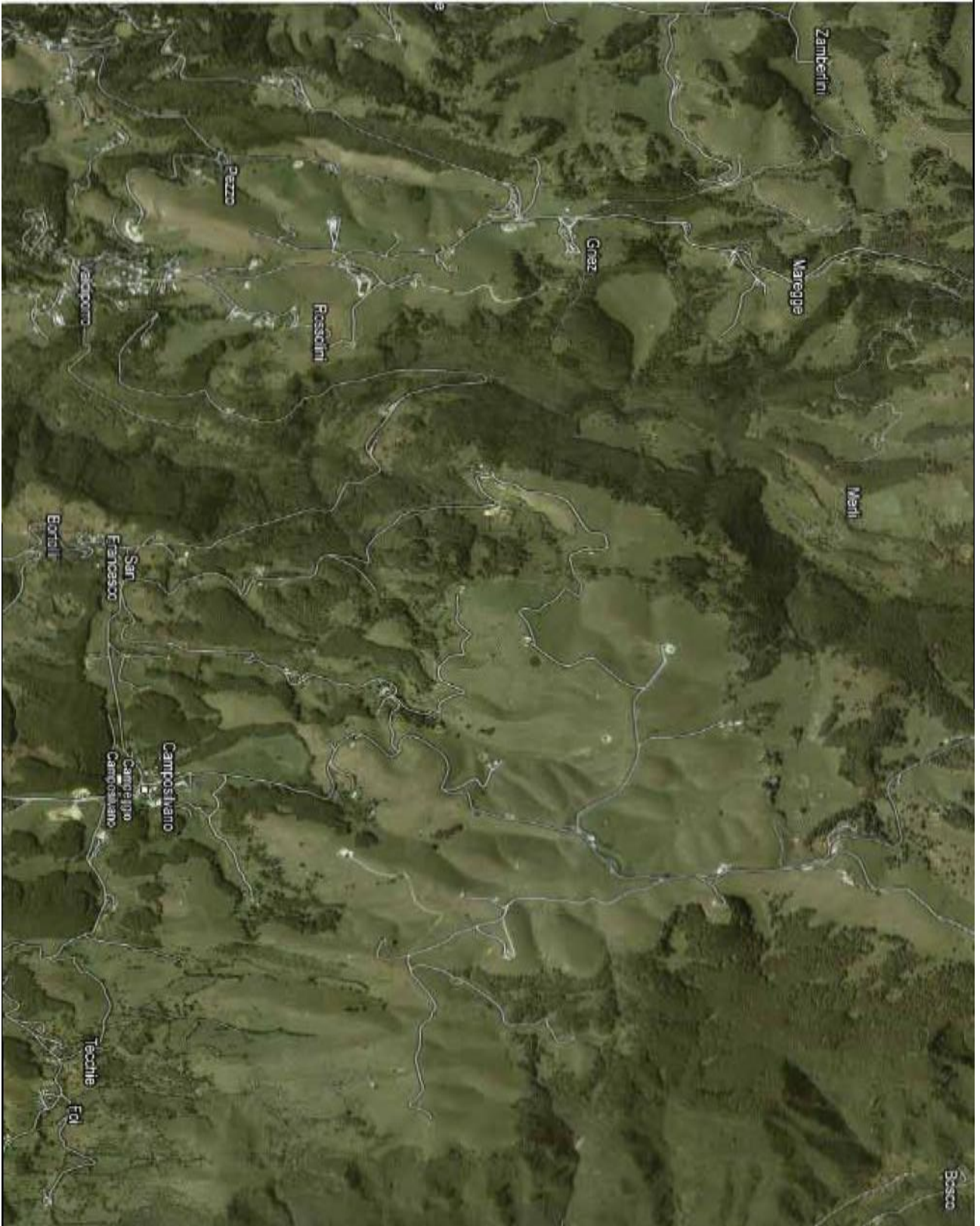
**ROUTE:** the road slopes down from the hut to the bottom of the vaio (a little natural valley) and then climbs back up through the Val Marisa, till Contrada Maregge. A paved road goes down to the opening of the path (on the right) that leads to Contrada Zamberlini, from where the roadway first and the pathway after continue towards Contrada Scandole. Getting around the contrada, one meets a pathway that, while coasting the Vaio dell'Anguilla on its east side, leads to Malga Pozzette first and to Baito dei Pastori after; the path reaches a height of 1385 m and bends then on the right, sloping down to the vaio. Going down through the vaio, the Vaio dei Modi can be seen on the right; going back up to the bar (on the left), and passed the bar, the road goes up the field to the Bocchetta della Vallina.

There is a little paved road stretch till the Bivio del Pidocchio, from where a dug up path leads to Malga Lessinia (a must-stop to taste the typical "gnocchi di malga").

The dug up path continues (for those who horse-ride, the route can continue on the fields, where the path is clearly pointed out) to the Rifugio Podesteria.

Either through the fields, going down the path in front of the hut, or through the dug up road, one can reach Bocca di Selva, from where a paved road slopes down and meets (on the right) a little path that leads to Malga Brot, from where a steep slope leads to the roadway for Contrada Zamberlini; by paying attention, one may find, on the left, the path that goes back to Contrada Maregge.

If one is still in the mood for it, the route can continue on the E5 path, that passes by Contrada Brutti, Contrada Merli and Malga Squaranton, where the northern Vaio Squaranto is. From there, one may go down the vaio till Malga Scrovazze.



## **ITINERARI IN LESSINIA. PERCORSO A PIEDI TRA BOSCHI E PRATI DELL' ALTA LESSINIA INTORNO AL VAIO SQUARANTO.**

PERIODO: da Aprile a Ottobre.

DIFFICOLTA: facile; percorso a volte con forti pendenze

PARTENZA: da Malga Scrovazze. La malga è strutturalmente attrezzata per accogliere cavalli, ha depositi e possibilità di noleggiare mountainbike, fornire guide FISE e assistenza agli escursionisti. Alla malga è possibile pernottare e degustare specialità tipiche.

ITINERARIO: Da contrada Scrovazze si scende verso il vaio per 300 mt. e si risale nella direzione opposta sull'altro lato del vaio per la strada forestale. Passato il pascolo di contrada Laorni si prende la mulattiera (a dx) che sale ripida verso il Grietz.

Si attraversa la strada e si prende la carreggiabile sul lato sinistro in direzione nord, si passa Malga Dosetti fino ad incrociare il sentiero E5.

Imboccato il sentiero E5 in direzione est si passa contrada Maregge, contrada Brutti, contrada Merli.

Dopo i Merli, scendendo verso il vaio Squaranto è possibile tornare a malga Scrovazze da malga Squaranton, oppure, si prosegue per il sentiero E5 si passa per i Spiazzi fino ad arrivare a Parparo di Sopra (1442 mt.).

Si scende in direzione sud; al bivio di Croce di Parparo si tiene a sinistra per Monticello di Velo, Buse di Sopra, Buse di Sotto fino ad incrociare la strada che sulla dx porta a Camposilvano.

Proseguire in direzione di S. Francesco; prima di entrare nel paesino prendere la direzione sulla dx per contrada Bolfe, si sale verso nord fino a contrada Masenello, dopo la contrada parte il sentiero che ci riporta con una facile discesa in un sottobosco di faggi alla malga Scrovazze.

## **WANDERWEGE IN LESSINIA. FUßWEGE DURCH WÄLDER UND WIESEN DER HOCH-LESSINIA RUND UM DAS VAIO SQUARANTO.**

ZEITRAUM: Von April bis Oktober.

SCHWIERIGKEITSGRAD: Einfach; Wege mit teilweise starker Steigung.

AUSGANSPUNKT ist die Malga Scrovazze. Diese gestattet die Unterbringung von Pferden, man kann Mountainbikes unterstellen und ausleihen sowie Führer des F.I.S.E. und Unterstützung bei Ausflügen erhalten. Es besteht die Möglichkeit, auf der Alm zu übernachten und typische Spezialitäten zu verkosten.

WANDERWEG: Von der Contrada Scrovazze aus steigen Sie 300 Meter hinab ins Vaio und steigen es auf der gegenüberliegenden Seite auf dem Waldweg wieder hinauf. Wenn sie die Weide der Contrada Laorni überquert haben, schlagen Sie (zur Rechten) den Saumpfad ein, der steil in Richtung Grietz ansteigt. Überqueren Sie die Straße und nehmen Sie die linke Fahrbahn in Richtung Norden, vorbei an der Malga Dosetti, bis Sie auf den Weg E5 stoßen. Wenn Sie diesen in Richtung Osten einschlagen, kommen Sie an der Contrada Maregge, der Contrada Brutti und der Contrada Merli vorbei. Wenn Sie nach Merli in Richtung des Vaio Squaranto hinabsteigen, ist es möglich, von der Malga Squaranton aus zurück zur Malga Scrovazze zu gelangen. Alternativ kommen Sie, wenn Sie weiter dem Weg E5 folgen, vorbei an den Spiazzi bis zu Parparo di Sopra (1442 m). Steigen Sie dann in Richtung Süden hinab, an der Abzweigung des Croce di Parparo halten Sie sich links, vorbei an Monticello di Velo, Buse di Sopra, Buse di Sotto, bis Sie auf die Straße treffen, die rechts nach Camposilvano führt. Folgen Sie dieser dann in Richtung S. Francesco; bevor sie in das Dorf hinein führt, verlassen Sie diese zur rechten Seite in Richtung der Contrada Bolfe und steigen Sie in Richtung Nord hinauf bis zur Contrada Masenello, von dort aus bringt Sie der Weg, mit einem leichten Abstieg in ein Buchenunterholz, zurück zur Malga Scrovazze.

## **ITINÉRAIRES EN LESSINIA. PARCOURS À PIED PARMIS LES FORÊTS ET LES PRÉS DE LA HAUTE LESSINIA, AUTOUR DU VAIO SQUARANTO.**

**PÉRIODE** : du mois d'Avril au mois d'Octobre.

**DIFFICULTÉ** : facile ; présence de fortes pentes.

**DÉPART** : depuis Malga Scrovazze. Cette malga offre des structures pour héberger des chevaux ainsi que des dépôts. De plus, il est possible de louer des VTT, de demander des guides FISE et de demander de l'assistance pour les randonneurs. Enfin, dans cette malga, il est possible aussi de passer la nuit et de déguster les produits du terroir.

**ITINÉRAIRE** : depuis Contrada Scrovazze, descendre pour 300 m vers le vaio, puis, remonter dans la direction opposée sur l'autre côté du vaio, le long de la route forestière. Une fois dépassé l'alpage de Contrada Laorni, s'engager sur l'abrupt chemin muletier (à droite) qui remonte vers le Grietz.

Traverser la route et prendre la route asphaltée sur le côté gauche en direction nord.

Passer par Malga Dosetti, jusqu'à arriver au croisement avec le sentier E5.

Sur le sentier E5, se diriger vers l'est et passer par Contrada Maregge, Contrada Brutti et Contrada Merli.

Après avoir passé la Contrada Merli, descendre vers le vaio Squaranto pour retourner à Malga Scrovazze, depuis Malga Squaranton. Sinon, continuer sur le sentier E5 et passer par Spiazzoi, pour arriver à Parparo di Sopra (1442 m s.n.m.).

Depuis Parparo di Sopra, descendre vers le sud. À la bifurcation de Croce di Parparo, garder la gauche en se dirigeant vers Monticello di Velo, Buse di Sopra et Buse di Sotto, jusqu'à croiser la route qui, à droite, amène à Camposilvano.

Continuer en direction de S. Francesco. Avant d'arriver à ce village, tourner à droite vers Contrada Bolfe, puis, remonter vers le nord jusqu'à Contrada Masenello. Après avoir dépassé cette contrée, vous trouverez le chemin qui d'ici ramène à Malga Scrovazze, en passant par une légère descente à travers un sous-bois de hêtres.



## **ROUTES IN THE LESSINIA AREA. WALKS THROUGH THE WOODS AND THE FIELDS OF NORTHERN LESSINIA, CLOSE TO THE VAIO SQUARANTO.**

TIME PERIOD: from April to October.

DIFFICULTY: easy; route with steep slopes in some points.

STARTING POINT: Malga Scrovazze. The hut is structurally equipped to host horses; it also has a warehouse and offers the possibility to rent a mountain bike, to get FISE guides and get assistance for the hikers. It is also possible to stay overnight and taste typical products.

ROUTE: the road slopes 300 m down the vaio from Contrada Scrovazze and it goes back up in the opposite direction on the other side of the Contrada, through the forest trail. After the pasture fields in Contrada Laorni, the mule track (on the right) climbs steeply up to the Grietz.

After crossing the street, a roadway on the left, going north, leads to Malga Dosetti first and to the E5 path after.

Once on the E5 path, going east, the route meets Contrada Maregge, Contrada Brutti and Contrada Merli.

From Contrada Merli, going down to the vaio Squaranto, it is either possible to go from Malga Squaranton to Malga Scrovazze, or to follow the E5 path, passing by Spiazzoi and reaching Parparo di Sopra (1442 m).

While going down south, once at the Croce di Parparo crossroad, the path goes left to Monticello di Velo, Buse di Sopra, Buse di Sotto, till meeting, on the right, the road to Camposilvano.

The road continues heading to S. Francesco; before entering the little village, the road continues on the right to reach Contrada Bolfe; after that, the route goes up north, till Contrada Masenello, from where an easy slope path through beech undergrowth goes back to Malga Scrovazze.

